

**WOJEWÓDZKI KONKURS PRZEDMIOTOWY  
DLA UCZNIÓW GIMNAZJÓW  
WOJEWÓDZTWA ŚLĄSKIEGO  
W ROKU SZKOLNYM 2015/2016**

**WIEDZA O SPOŁECZEŃSTWIE**



KURATORIUM  
OŚWIATY  
w Katowicach



Katowice

**Informacje dla ucznia**

1. Na stronie tytułowej arkusza w wyznaczonym miejscu wpisz swój kod ustalony przez komisję.
2. Sprawdź, czy arkusz konkursowy zawiera 8 stron (zadania 1-24).
3. Czytaj uważnie wszystkie teksty i zadania.
4. Rozwiązania zapisuj długopisem lub piórem. Nie używaj korektora.
5. W zadaniach zamkniętych podane są cztery odpowiedzi: A, B, C, D. Wybierz tylko jedną odpowiedź i zaznacz ją znakiem „X” **bezpośrednio na arkuszu**.
6. Staraj się nie popełniać błędów przy zaznaczaniu odpowiedzi, ale jeśli się pomylisz, błędne zaznaczenie otocz kółkiem ⊗ i zaznacz inną odpowiedź znakiem „X”.
7. Rozwiązania zadań otwartych zapisz czytelnie w wyznaczonych miejscach. Pomyłki przekreślaj.

KOD UCZNIA

--	--	--	--

Etap: rejonowy

**Czas pracy:  
90 minut**

**WYPEŁNIA KOMISJA KONKURSOWA**

Nr zadania	1	2	3	4	5	6	7	8	9	10	11	12	13	14	15	16	17	18	19	20	21	22	23	24	Razem
Liczba punktów możliwych do zdobycia	2	1	1	1	4	3	2	2	3	4	5	3	3	1	1	4	2	1	4	1	1	4	4	3	<b>60</b>
Liczba punktów uzyskanych przez uczestnika konkursu																									

**Liczba punktów umożliwiająca kwalifikację do kolejnego etapu: 51**

Podpisy członków komisji :

1. Przewodniczący – .....
2. Członek komisji sprawdzający pracę – .....
3. Członek komisji weryfikujący pracę – .....

## Material źródłowy do zadania 1.

Konstytucja RP

### Art. 127.

1. (...) jest wybierany przez Naród w wyborach powszechnych, równych, bezpośrednich i w głosowaniu tajnym.
2. (...) jest wybierany na pięcioletnią kadencję i może być ponownie wybrany tylko raz.
3. (...) wybrany zostaje kandydat, który otrzymał więcej niż połowę ważnie oddanych głosów. Jeżeli żaden z kandydatów nie uzyska wymaganej większości, czternastego dnia po pierwszym głosowaniu przeprowadza się ponowne głosowanie.
4. W ponownym głosowaniu wyboru dokonuje się spośród dwóch kandydatów, którzy w pierwszym głosowaniu otrzymali kolejno największą liczbę głosów. Jeżeli którykolwiek z tych dwóch kandydatów wycofa zgodę na kandydowanie, utraci prawo wyborcze lub umrze, w jego miejsce do wyborów w ponownym głosowaniu dopuszcza się kandydata, który otrzymał kolejno największą liczbę głosów w pierwszym głosowaniu. W takim przypadku datę ponownego głosowania odracza się o dalszych 14 dni.
5. (...) wybrany zostaje kandydat, który w ponownym głosowaniu otrzymał więcej głosów.

### Zadanie 1. (0-2)

A. Podaj nazwę organu władzy, którego dotyczy przytoczony fragment Konstytucji.

Nazwa organu- .....

B. Podaj nazwę systemu wyborczego opisanego w tekście.

Nazwa systemu- .....

### Material źródłowy do zadania 2.

W głosowaniu, w którym udział wzięło 456 posłów, nową premier i jej ministrów poparło 236 parlamentarzystów, 202 było przeciw, a 18 wstrzymało się od głosu.

<http://wiadomosci.wp.pl/kat.1342,title.Sejm-udzielil-wotum-zaufania-rzadowi-premier-Beaty-Szydlo,wid.17982825,wiadomosc.html>

### Zadanie 2. (0-1)

Dokończ zdanie wybierając sytuację A lub B oraz jej wyjaśnienie. Zaznacz odpowiednio literę i cyfrę.

W wyniku przeprowadzonego głosowania w Sejmie

A. rząd powstał	ponieważ	1. wymagana większość parlamentarna nie została osiągnięta.
B. rząd nie powstał		2. sejm udzielił wotum zaufania rządowi bezwzględną większością głosów.

### Material źródłowy do zadania 3.

Jest szczególnym, konstytucyjnym uprawnieniem prezydenta, który może całkowicie lub częściowo uwolnić skazanego od skutków wyroku lub od kar wymierzanych przez organa orzekające w sprawach karnych, skarbowych.

<http://archiwum.rp.pl/arttykul/85473-Akt-laski-czyli-osobista-prerogatywa-prezydenta.html>

### Zadanie 3. (0-1)

Podaj nazwę prerogatywy Prezydenta RP, którą opisano w tekście.

Nazwa prerogatywy- .....

## Material źródłowy do zadania 4.



### Zadanie 4. (0-1)

Wypisz litery, odpowiadające ugrupowaniom, które weszły do Sejmu RP w wyniku wyborów parlamentarnych w 2015 roku.

### Zadanie 5. (0-4)

Dopisz do podanych jednostek samorządu terytorialnego nazwę jednego organu władzy, który pochodzi z wyborów bezpośrednich.

Jednostka samorządu terytorialnego	Nazwa organu
Województwo	
Powiat	
Miasto na prawach powiatu	
Gmina wiejska	

## Material źródłowy do zadania 6.

Organy sejmiku

A. Organ wewnętrzny Sejmu RP, powoływany i działający na podstawie Regulaminu Sejmu, tworzą go marszałek sejmiku i wicemarszałkowie. W posiedzeniach Prezydium Sejmu bierze udział z głosem doradczym Szef Kancelarii Sejmu, Marszałek Sejmu może zaprosić na posiedzenie również inne osoby. Jego pracami kieruje marszałek lub wyznaczony przez niego członek prezydium.

Na podstawie: <http://portalwiedzy.onet.pl/88717,,,,haslo.html>

B. Organ Sejmu RP koordynujący współpracę klubów poselskich w sprawach związanych z działalnością i tokiem prac Sejmu. W jego skład wchodzi: Marszałek Sejmu, wicemarszałkowie, przewodniczący lub wiceprzewodniczący klubów oraz przedstawiciele porozumień, a także klubów parlamentarnych, jeśli reprezentują co najmniej 15 posłów.

Na podstawie: <http://portalwiedzy.onet.pl/87567,,,,haslo.html>

C. Konstytucyjny, jednoosobowy organ Sejmu RP. Wybierany jest przez Sejm na pierwszym posiedzeniu, bezwzględną większością głosów w obecności co najmniej połowy ogólnej liczby posłów, spośród kandydatów zgłoszonych przez co najmniej 15 posłów. Reprezentuje sejm, przewodniczy jego obradom.

Na podstawie: <http://portalwiedzy.onet.pl/71195,,,,haslo.html>

### Zadanie 6. (0-3)

Dopisz do każdego opisu nazwę właściwego organu sejmiku.

Opis A.-.....

Opis B.-.....

Opis C.-.....

## Material źródłowy do zadania 7

Jest to przyznane w konstytucji uprawnienie do wystąpienia do Sejmu, jako organu ustawodawczego, z projektem ustawy. Jest to jeden z elementów demokracji bezpośredniej. Umożliwia on co najmniej 100 tys. grupie obywateli, posiadających pełnię praw wyborczych, wnieść projekt ustawy do łaski marszałkowskiej, skąd będzie przechodził kolejne etapy trybu ustawodawczego przewidzianego przepisami prawa.

Na podstawie: <http://www.iurista.net/2009/06/obywatelska-inicjatywa-ustawodawcza-w-praktyce/>

### Zadanie 7. (0-2)

A. Podaj nazwę formy demokracji bezpośredniej opisanej w tekście.

.....

B. Podaj nazwę innej niż opisanej w tekście formy demokracji bezpośredniej, występującej w Polsce.

.....

### Material źródłowy do zadania 8.

Prezydentowi przysługują prawo odesłania ustawy z powrotem do Sejmu do ponownego rozpatrzenia. W ten sposób prezydent, poddaje pod wątpliwość całą ustawę. Nie istnieje możliwość odsyłania do sejmu poszczególnych przepisów. Ustawa wraca do Sejmu, który wznawia nad nią prace albo decyduje się uchylić prezydencki sprzeciw. Aby do tego doprowadzić, potrzebna jest zgoda trzech piątych posłów, którzy głosują w obecności co najmniej połowy składu izby.

Na podstawie: <http://serwis.mamprawowiedziec.pl/2015/04/Analiza-jak-wetuja-prezydenci.html>

### Zadanie 8. (0-2)

A. Podaj nazwę uprawnienie Prezydenta RP, którego dotyczy tekst.

B. Wymień inne działanie, które może podjąć Prezydent RP, jeśli ustawa trafi do niego do podpisu.

### Material źródłowy do zadania 9.

#### Art. 127.

1. Prezydent Rzeczypospolitej jest wybierany przez Naród w wyborach powszechnych, równych, bezpośrednich i w głosowaniu tajnym.
2. Prezydent Rzeczypospolitej jest wybierany na pięcioletnią kadencję i może być ponownie wybrany tylko raz.
3. Na Prezydenta Rzeczypospolitej może być wybrany obywatel polski, który najpóźniej w dniu wyborów kończy 35 lat i korzysta z pełni praw wyborczych do Sejmu. Kandydata zgłasza co najmniej 100 000 obywateli mających prawo wybierania do Sejmu.
4. Na Prezydenta Rzeczypospolitej wybrany zostaje kandydat, który otrzymał więcej niż połowę ważnie oddanych głosów. Jeżeli żaden z kandydatów nie uzyska wymaganej większości, czternastego dnia po pierwszym głosowaniu przeprowadza się ponowne głosowanie.
5. W ponownym głosowaniu wyboru dokonuje się spośród dwóch kandydatów, którzy w pierwszym głosowaniu otrzymali kolejno największą liczbę głosów.(...)
6. Na Prezydenta Rzeczypospolitej wybrany zostaje kandydat, który w ponownym głosowaniu otrzymał więcej głosów.

### Zadanie 9. (0-3)

Rozstrzygnij, czy podane stwierdzenie jest prawdziwe, czy fałszywe. Podkreśl odpowiednią literę P (prawda) lub F (fałsz).

A.	Kandydatem w wyborach prezydenckich może być obywatel Polski, mieszkający na stałe we Francji.	P	F
B.	Wybory na Prezydenta Rzeczypospolitej są tajne.	P	F
C.	W wyborach prezydenckich występują zawsze dwie tury.	P	F

### Zadanie 10. (0-4)

Uzupełnij zdania dotyczące Rady Ministrów.

1. Rada Ministrów składa się z (A) ..... i ministrów.
2. Przedstawicielem Rady Ministrów w województwie jest (B) .....
3. Członkowie Rady Ministrów ponoszą przed (C) ..... solidarną odpowiedzialność za działalność Rady Ministrów.
4. Prezydent Rzeczypospolitej, na wniosek (D)....., dokonuje zmian w składzie Rady Ministrów.

### Zadanie 11. (0-5)

Do każdego przykładu dopisz wydział sądu, który zajmuje się przedstawionymi sprawami. Nazwy wydziałów mogą się powtarzać. Odpowiedzi wybierz spośród podanych: cywilny, karny, administracyjny, pracy, rodzinny.

- A. naruszenie przez pracownika zasad konkurencji - .....
- B. rozwód, separacja - .....
- C. zabójstwo - .....
- D. uszkodzenie mienia - .....
- E. nabycie spadku - .....

### Material źródłowy do zadania 12.

Opis A. Rozstrzyga spory kompetencyjne pomiędzy centralnymi organami państwa.

Opis B. Sprawuje nadzór nad działalnością sądów powszechnych i wojskowych w zakresie ich orzekania.

Opis C. Jest sądem szczególnym przed którym odpowiedzialność ponoszą między innymi Prezydent Rzeczypospolitej, Prezes Najwyższej Izby Kontroli.

Źródło: na podstawie Konstytucji RP

### Zadanie 12. (0-3)

Dopisz do każdego opisu nazwę konstytucyjnego organu władzy sądowniczej.

Opis A.-.....

Opis B.-.....

Opis C.-.....

### Material źródłowy do zadania 13.

Art.173 Sądy i Trybunały są władzą odrębną i niezależną od innych władz.

Art.176.1 Postępowanie sądowe jest co najmniej dwuinstancyjne.

Art.178.1 Sędziowie w sprawowaniu swojego urzędu są niezawisli i podlegają tylko Konstytucji i ustawom.

### Zadanie 13. (0-3)

Dopisz do każdego artykułu Konstytucji RP zasadę działania wymiaru sprawiedliwości w Polsce.

Art.173 -.....

Art.176.1-.....

Art.178.1-.....

### Material źródłowy do zadania 14.

To proces rozproszenia władzy publicznej, który polega na przekazaniu zadań i kompetencji przez centralne organy państwa jednostkom niższego rzędu, z jednoczesnym wyposażeniem ich w uprawnienia do samodzielnego podejmowania decyzji, a także środki finansowe do wykonywania zadań przekazanych do realizacji. Zasada ta należy do konstytucyjnych podstaw ustroju państwa.

Źródło: <http://www.prawo24.pl/a/decentralizacja-w%C5%82adzy-publicznej>

### Zadanie 14. (0-1)

Podaj nazwę konstytucyjnej zasady, którą opisano w tekście.

.....

### Material źródłowy do zadania 15.

Zasada ta dotyczy w szczególności organizacji wewnętrznej państwa, jego administracji. Aktywność na wyższych szczeblach administracyjnych powinna być podejmowana jedynie wówczas gdy zapewnia większą efektywność i skuteczność w odróżnieniu od efektów jakie przyniosłyby te działania, gdyby podjęte zostały przez szczebel niższy. W tym kontekście zasad oznacza, że wszelkie decyzje powinny zapadać na szczeblu możliwie najbliższym obywatelom, a więc głównie w gminach i regionach a nie na szczeblu centralnym.

Na podstawie:<http://portalwiedzy.onet.pl/124592,...subsydiarnosc.haslo.html>

### Zadanie 15. (0-1)

Podaj nazwę zasady konstytucyjnej, którą opisano w tekście.

.....

### Zadanie 16. (0-4)

Uzupełnij schemat przedstawiający organy samorządu terytorialnego w Polsce, wpisując w miejsce kropek, brakujące w tabeli nazwy organów.

Województwo	Powiat ziemski	Miasto na prawach powiatu	Gmina wiejska
Organ uchwałodawczy			
Sejmik województwa	A.	Rada Miasta	B.
Organ wykonawczy			
C.	Starosta	D.	Wójt

A.....

B.....

C.....

D.....

**Materiał źródłowy do zadania 17.**



A.



B.

Źródło: [http://2014.ekmsp.eu/images/IV%20EKMSP/logotypy/Adwokatura%20Polska-logo\\_MALE.jpg](http://2014.ekmsp.eu/images/IV%20EKMSP/logotypy/Adwokatura%20Polska-logo_MALE.jpg)

**Zadanie 17. (0-2)**

Podaj nazwy rodzajów samorządów, które przedstawiono w materiale ilustracyjnym.

A.-.....

B.-.....

**Materiał źródłowy do zadania 18.**

A. rejestracja pojazdów, B. prowadzenie przedszkoli, C. wydawanie prawa jazdy, D. utrzymanie szkół wyższych, E. opracowanie strategii rozwoju regionu

**Zadanie 18. (0-1)**

Zaznacz prawidłową odpowiedź. Kompetencje powiatu oznaczono literami

1. E B                      2. A C                      3. C D                      4. B D

**Materiał źródłowy do zadania 19.**

Zadania organów władzy wykonawczej w Polsce.

1. uchwała projekt budżetu państwa
2. zawiera umowy międzynarodowe
3. czuwa nad przestrzeganiem konstytucji
4. ratyfikuje i wypowiada umowy międzynarodowe
5. nadaje obywatelstwo polskie
6. koordynuje i kontroluje prace organów administracji rządowej
7. zapewnia bezpieczeństwo zewnętrzne
8. zarządza wybory do sejmiku i senatu

**Zadanie 19. (0-4)**

Wpisz do tabeli cyfry odpowiadające kompetencjom Prezydenta RP oraz cyfry odpowiadające kompetencjom Rady Ministrów.

Prezydent Rzeczypospolitej	Rada Ministrów

**Materiał źródłowy do zadania 20.**



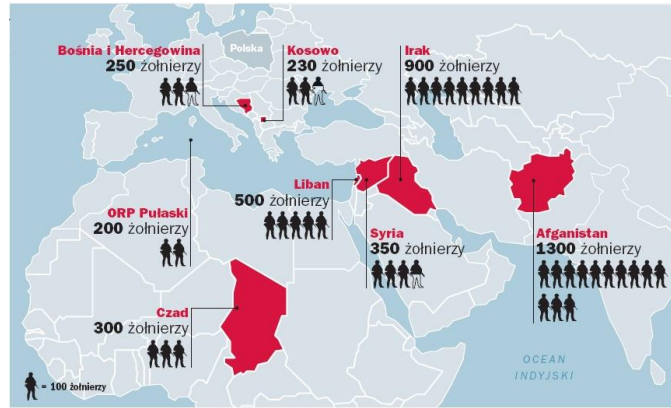
Źródło: [https://upload.wikimedia.org/wikipedia/commons/thumb/3/37/Flag\\_of\\_NATO.svg/1280px-Flag\\_of\\_NATO.svg.png](https://upload.wikimedia.org/wikipedia/commons/thumb/3/37/Flag_of_NATO.svg/1280px-Flag_of_NATO.svg.png)

**Zadanie 20. (0-1)**

Podaj datę roczną wstąpienia Polski do organizacji, której logo przedstawiono w materiale źródłowym.

Data roczna-.....

**Materiał źródłowy do zadania 21.**



Źródło: <http://nadzin.blox.pl/resource/m5532178.jpg>

**Zadanie 21. (0-1)**

Zaproponuj tytuł do mapy, którą przedstawiono w materiale źródłowym.

**Materiał źródłowy do zadania 22.**

Kierunki polskiej polityki zagranicznej.

- A. Bezpieczeństwo wojskowe
- B. Współpraca z organizacjami międzynarodowymi
- C. Polityka atlantycka
- D. Współpraca regionalna i sąsiedzka

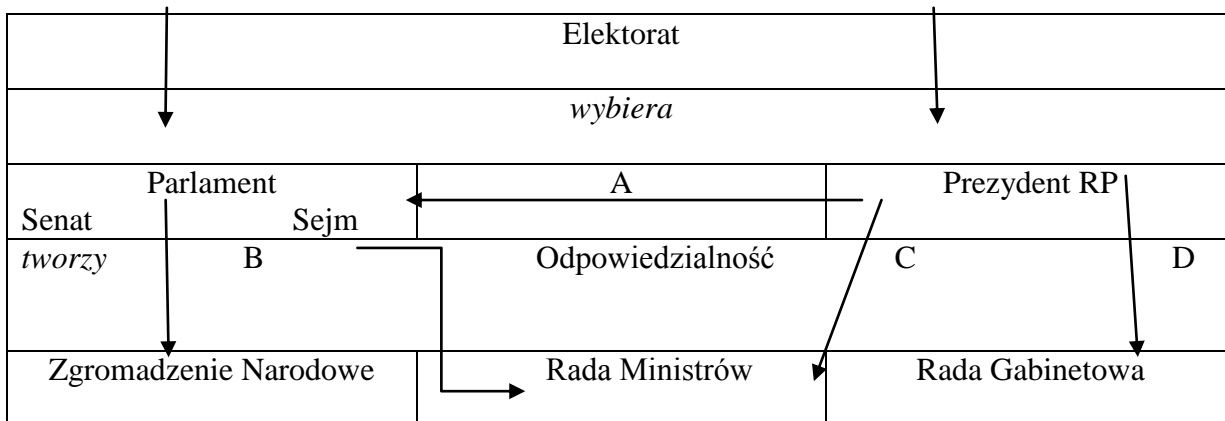
**Zadanie 22. (0-4)**

Uzupełnij tabelę, dopisując nazwę właściwego partnera Polski w danej dziedzinie polityki zagranicznej. Odpowiedzi wybierz spośród : Grupa Wyszehradzka, NATO, USA, Rada Europy

	Nazwa partnera
A.	
B.	
C.	
D.	

**Zadanie 23. (0-4)**

Wpisz w odpowiednie miejsca pod schematem określenia, odnoszące się do relacji między organami władzy w Polsce, które oznaczono na schemacie literami A-D. Odpowiedzi wybierz spośród: przewodniczy, wybiera, zwołuje pierwsze posiedzenie, powołuje, kontroluje.



- A. ....
- B. ....
- C. ....
- D. ....

## Material źródłowy do zadania 24.

1.



Źródło: <http://www.gornoslaskie.pl/files/województwo-srodkowopomorskie.jpg>

2.



Źródło: <http://www.edukator.pl/pix/users/Image/6plus/rys4423.gif>

### Zadanie 24. (0-3)

Rozstrzygnij, czy podane stwierdzenie jest prawdziwe czy fałszywe. Podkreśl odpowiednią literę P (prawda) lub F (fałsz).

A.	Obecny podział administracyjny przedstawia mapa oznaczona cyfrą 1.	P	F
B.	Obecny podział administracyjny obowiązuje od 1999r.	P	F
C.	Jedna z przedsatwionych map ilustruje podział administracyjny z lat 1975-1998.	P	F