



Fundacja  
Młodzieżowej  
Przedsiębiorczości

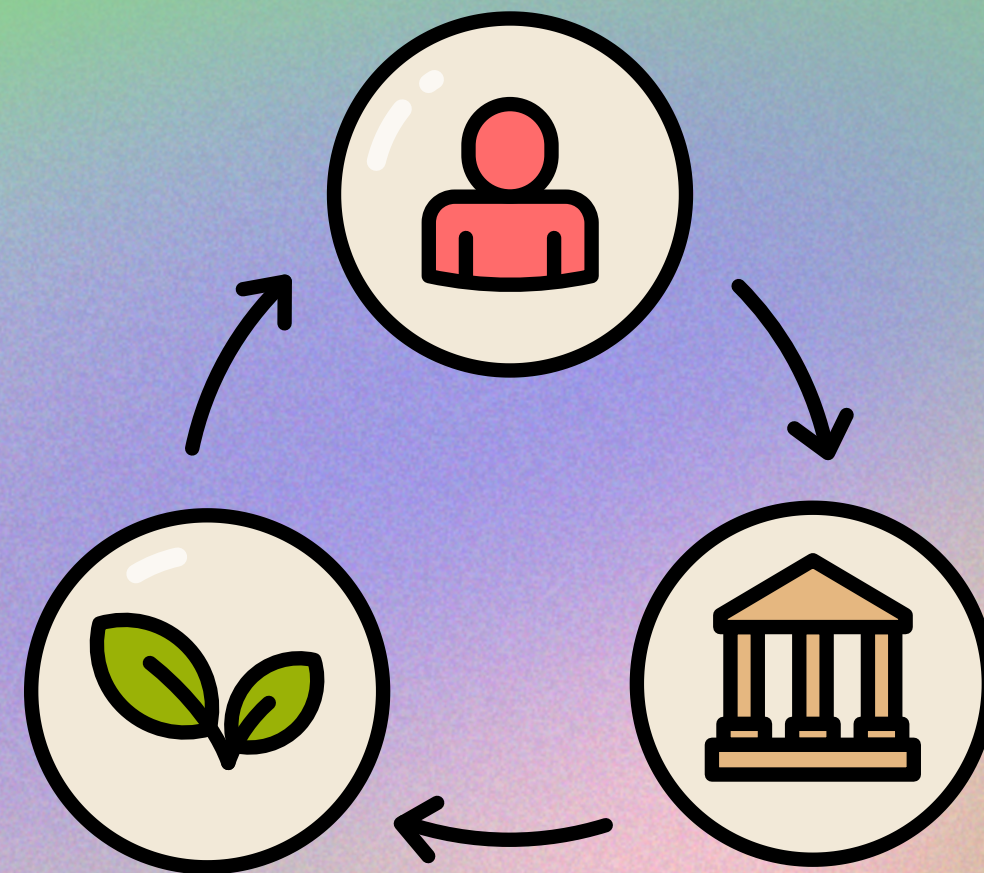
Member of  
JA Worldwide

# ESG

## Enviromental

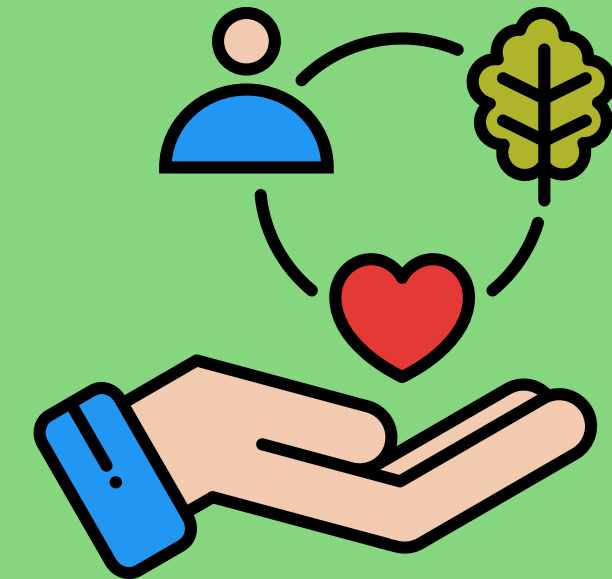
## Social

## Governance



# ESG a CSR

**CSR**, czyli społeczna odpowiedzialność biznesu, to koncepcja, która jakiś czas temu zagościła w wielu przedsiębiorstwach.



Jednak te działania, w obliczu rosnącego kryzysu klimatycznego, okazały się niewystarczające.

# Od firmy do klienta...



- Środowisko naturalne
- Społeczeństwo
- Ład korporacyjny



- Klienci
- Inwestorzy
- Polityka zrównoważonego rozwoju



Film 1



Film 2

# **E - Enviromental**

## **Środowisko**

Regulacja  
zużycia energii

Gospodarowanie  
odpadami

Ograniczenie  
emisji gazów  
cieplarnianych

Nietestowanie  
na  
zwierzętach

Przestrzeganie  
rządowych  
regulacji

# **S - Social**

## **Czynnik społeczny**

Poszanowanie  
praw  
człowieka

Propagowanie  
różnorodności i  
równości wśród  
pracowników

Inwestycja w  
kapitał  
ludzki w firmach

Wolontariat  
pracowniczy

Dbanie o  
relacje ze  
społecznością  
lokalną

# **G - Governance**

## **Ład korporacyjny**

**Przejrzysta  
struktura  
zarządu**

**Respektowanie  
praw  
akcjonariuszy**

**Sprawiedliwe  
i przejrzyste  
wynagrodzenia**

**Przeciwdziałanie  
korupcji**

**Umiejętności  
zarządcze**

# ESG a zrównoważony rozwój (1)

Biznes przynosi korzyści: wszystkim interesariuszom, środowisku i społeczności lokalnej

Firma zapewnia sobie i swojemu otoczeniu stabilizację oraz zrównoważony rozwój



# ESG a zrównoważony rozwój (2)



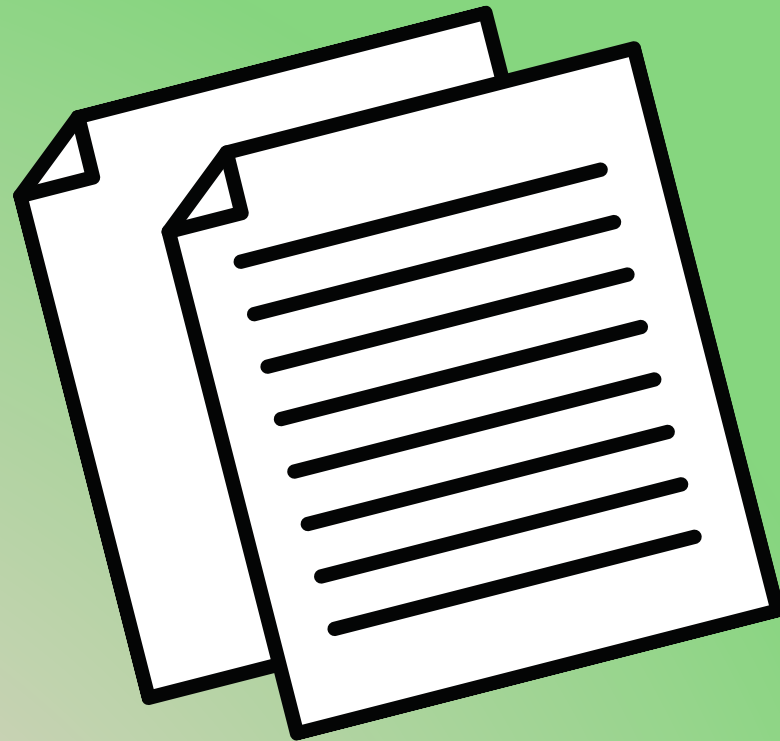


# ESG - korzyści dla firmy

- Większe zainteresowani ze strony inwestorów
- Pozytywny wpływ na reputację firmy w oczach klientów
- Dokładniejsze określenie efektywności finansowej - mniejsze ryzyko inwestycyjne
- Innowacje oraz stałe poszukiwanie nowych i lepszych rozwiązań
- Banki chętniej udzielają kredytów firmom, które stosują się do kryteriów ESG
- Zwiększenie motywacji pracowników poprzez chęć identyfikacji z firmą odpowiedzialną społecznie i środowiskowo



# Raporty (1)



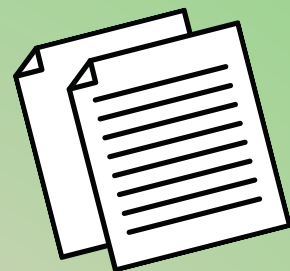
Przedsiębiorstwa będą musiały raportować informacje niefinansowe, dotyczące m.in tego, jak działalność firmy wpływa na aspekt społeczny i środowiskowy.



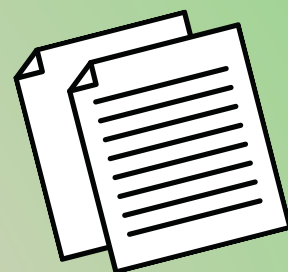
Zmiany dotyczące raportowania informacji niefinansowych

# Raporty (2)

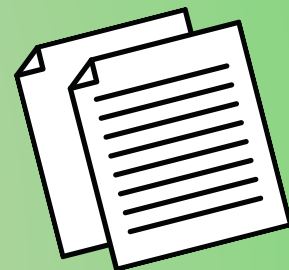
Raporty na temat Zrównoważonego Rozwoju są wymiernym efektem wdrażania strategii ESG.



Raport Grupy PZU i PZU S.A



Raport Santander Bank



Raport Coca-Cola PL

# Materialy video (eng.)



[ESG Reporting](#)



[ESG Data](#)



[ESG is everything you do](#)



[Sustainable development](#)