

Cezary Lempa

Pracownia Jakości, Zarządzania i Współpracy z Zagranicą RODN „WOM” w Katowicach

Prezentacja wyników badań

Test polonistycznie - przyrodniczy

Łatwość testu

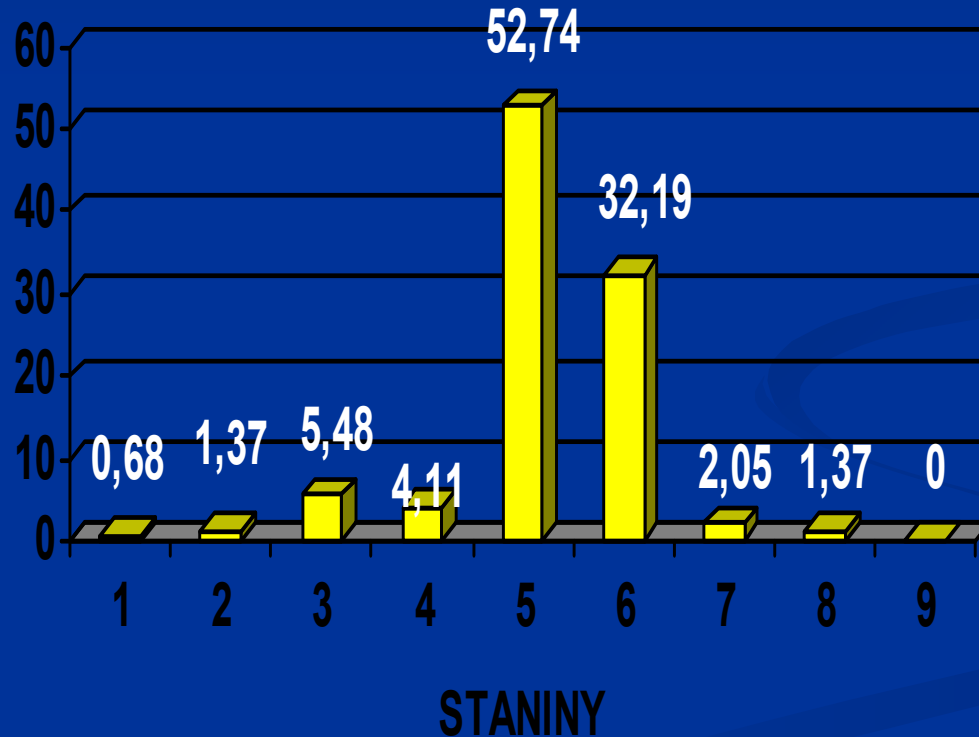
Łatwość testu	Łatwość umiejętność dla województwa	Łatwość umiejętność dla szkół z klasami łączonymi	Łatwość umiejętność dla szkół bez klas łączonych
Łatwość	0,66	0,67	0,66

SKALA STANINOWA

Numer stanina	1	2	3	4	5	6	7	8	9
Nazwa Stanina	Najniższy	Bardzo niski	Niski	Niżej średni	Średni	Wyżej średni	Wysoki	Bardzo wysoki	Najwyższy
Przedział punktów	0 -11	12-14	15-17	18	19-21	22-24	25-26	27	28-31
Łatwość SZKÓŁ	0- 0,35	0,36-0,45	0,46-0,55	0,56-0,58	0,59-0,68	0,69-0,77	0,78-0,84	0,84-0,87	0,88-1,00
LICZBA SZKÓŁ	1	2	8	6	77	47	3	2	0
% SZKÓŁ	0,68	1,37	5,48	4,11	52,74	32,19	2,05	1,37	0,00

SKALA STANINOWA

% SZKÓŁ W POSZCZEGÓLNYCH STANINACH - J.POL



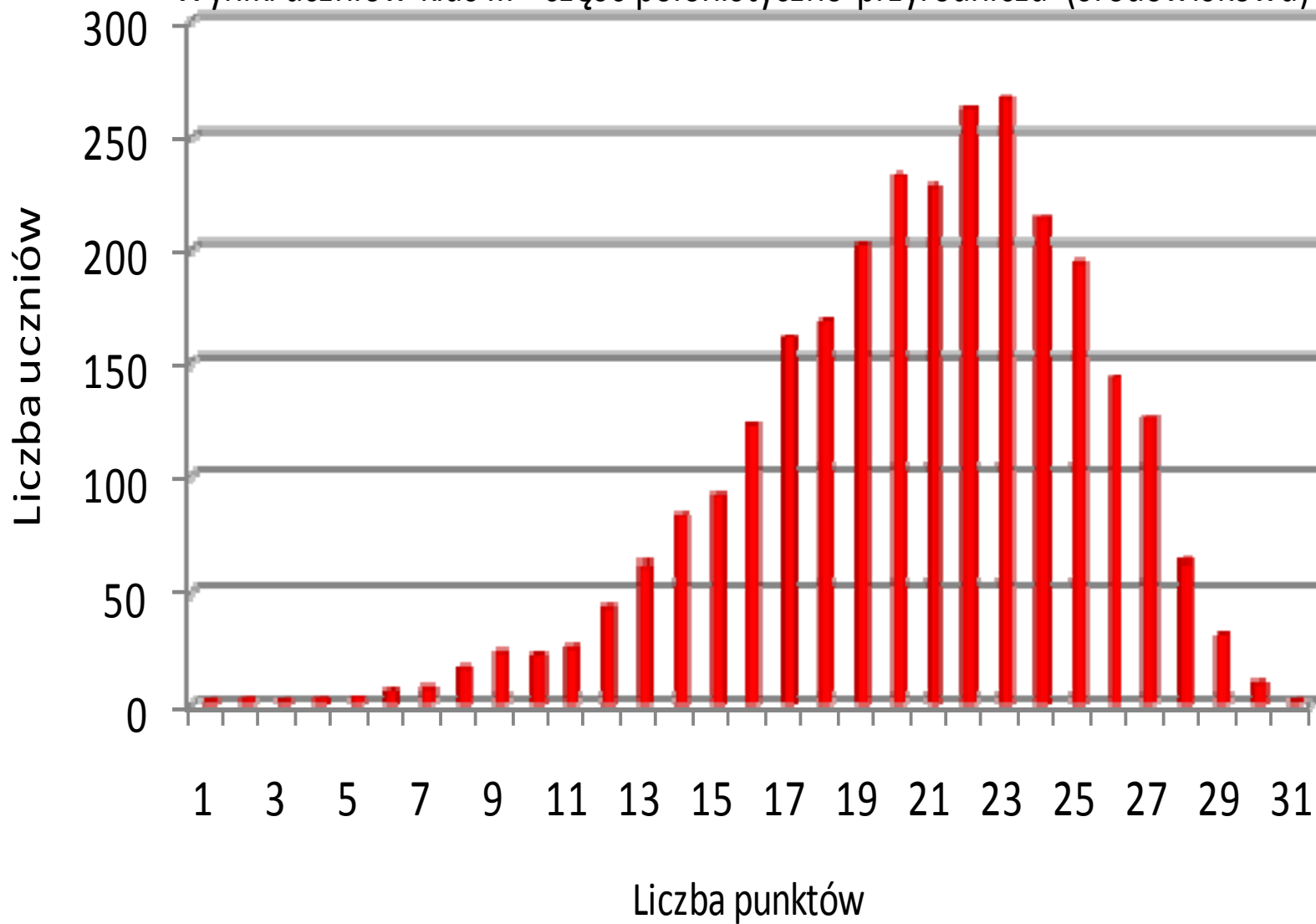
MIARY TENDENCJI CENTRALNEJ

	Dla województwa	Dla szkół z klasami łączonymi	Dla szkół bez klas łączonych
MEDIANA	21	21	21
MODALNA	23	22	23
ŚREDNIA ARYTMETYCZNA	20,55	20,68	20,54

MIARY ROZRZUTU

	Dla województwa	Dla szkół z klasami łączonymi	Dla szkół bez klas łączonych
ROZSTĘP	30	27	30
WARIANCJA TESTU	21,11	21,27	21,08
ODCHYLENIE STANDARDOWE	4,59	4,61	4,59

Wyniki uczniów klas III - część polonistyczno-przyrodnicza (środowiskowa)



OCENA POZIOMU OPANOWANIA SPRAWDZANYCH UMIEJĘTNOŚCI.

Poziom wymagań	% uczniów, którzy zaliczyli poziom wymagań		
	Dla województwa	Dla szkół z klasami łączonymi	Dla szkół bez klas łączonych
P	69,54	69,80	69,52
PP	58,37	59,18	58,27

Uzyskane wyniki w zakresie opanowania poziomu podstawowego ponadpodstawowego świadczą o niżej zadawalającym stopniu ich opanowania (umiarkowanie łatwe)

ŁATWOŚĆ STANDARDÓW WYMAGAŃ EGZAMINACYJNYCH

Łatwość	STANDARD I	STANDARD II	STANDARD III	STANDARD IV	STANDARD V
Łatwość umiejętności dla województwa	0,82	0,64	0,58	0,79	0,47
Łatwość umiejętności dla szkół z klasami łączonymi	0,82	0,63	0,60	0,81	0,47
Łatwość umiejętności dla szkół bez klas łączonych	0,82	0,64	0,58	0,79	0,47

ŁATWOŚĆ STANDARDÓW WYMAGAŃ EGZAMINACYJNYCH

* Standardy I i IV okazały się dla uczniów łatwe co świadczy, że badane umiejętności zostały przez uczniów opanowane w stopniu dobrym i zadawalającym.

* Standardy II i III okazały się dla uczniów umiarkowanie łatwe co świadczy, że badane umiejętności zostały przez uczniów opanowane w stopniu niżej zadawalającym.

* Standard V okazał się dla uczniów trudny co świadczy, że badane umiejętności zostały przez uczniów opanowane w stopniu niskim.

Test matematyczny

Łatwość testu

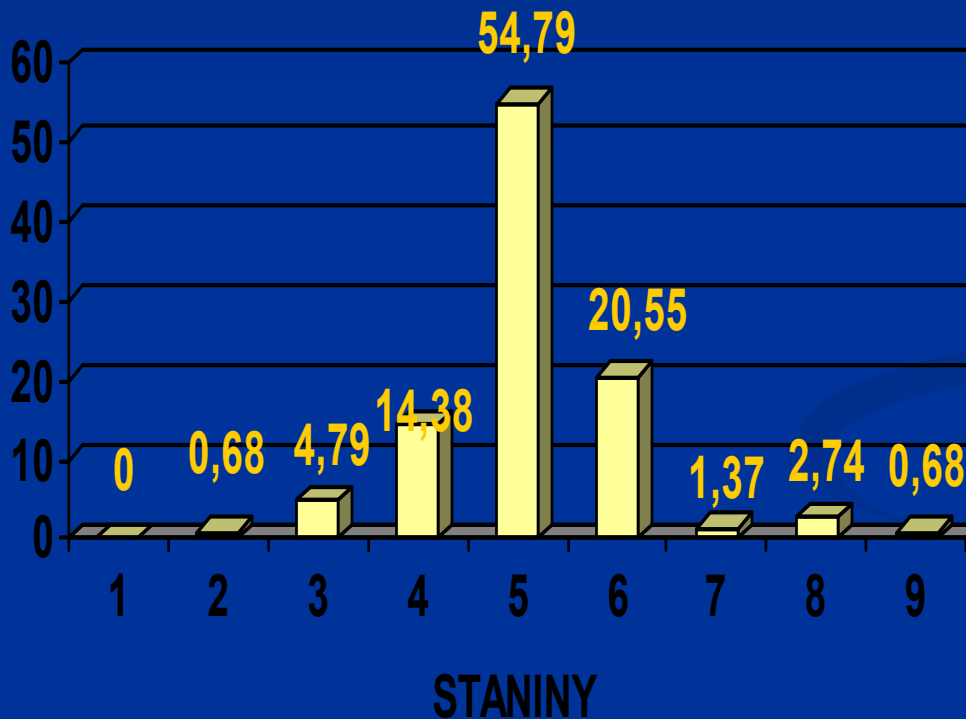
Łatwość testu	Łatwość umiejętność dla województwa	Łatwość umiejętność dla szkół z klasami łączonymi	Łatwość umiejętność dla szkół bez klas łączonych
Łatwość	0,64	0,66	0,64

SKALA STANINOWA

Numer stanina	1	2	3	4	5	6	7	8	9
Nazwa Stanina	Najniższy	Bardzo niski	Niski	Niżej średni	Średni	Wyżej średni	Wysoki	Bardzo wysoki	Najwyższy
Przedział punktów	0-7	8-10	11-14	15-17	18-21	22-24	25-26	27-28	29-30
Łatwość SZKÓŁ	0,0 - 0,23	0,24-0,33	0,34 - 0,47	0,48-0,57	0,58-0,70	0,71-0,80	0,81-0,87	0,88-0,93	0,94-1,00
LICZBA SZKÓŁ	0	1	7	21	80	30	2	4	1
% SZKÓŁ	0,00	0,68	4,79	14,38	54,79	20,55	1,37	2,74	0,68

SKALA STANINOWA

% SZKÓŁ W POSZCZEGÓLNYCH STANINACH - MAT



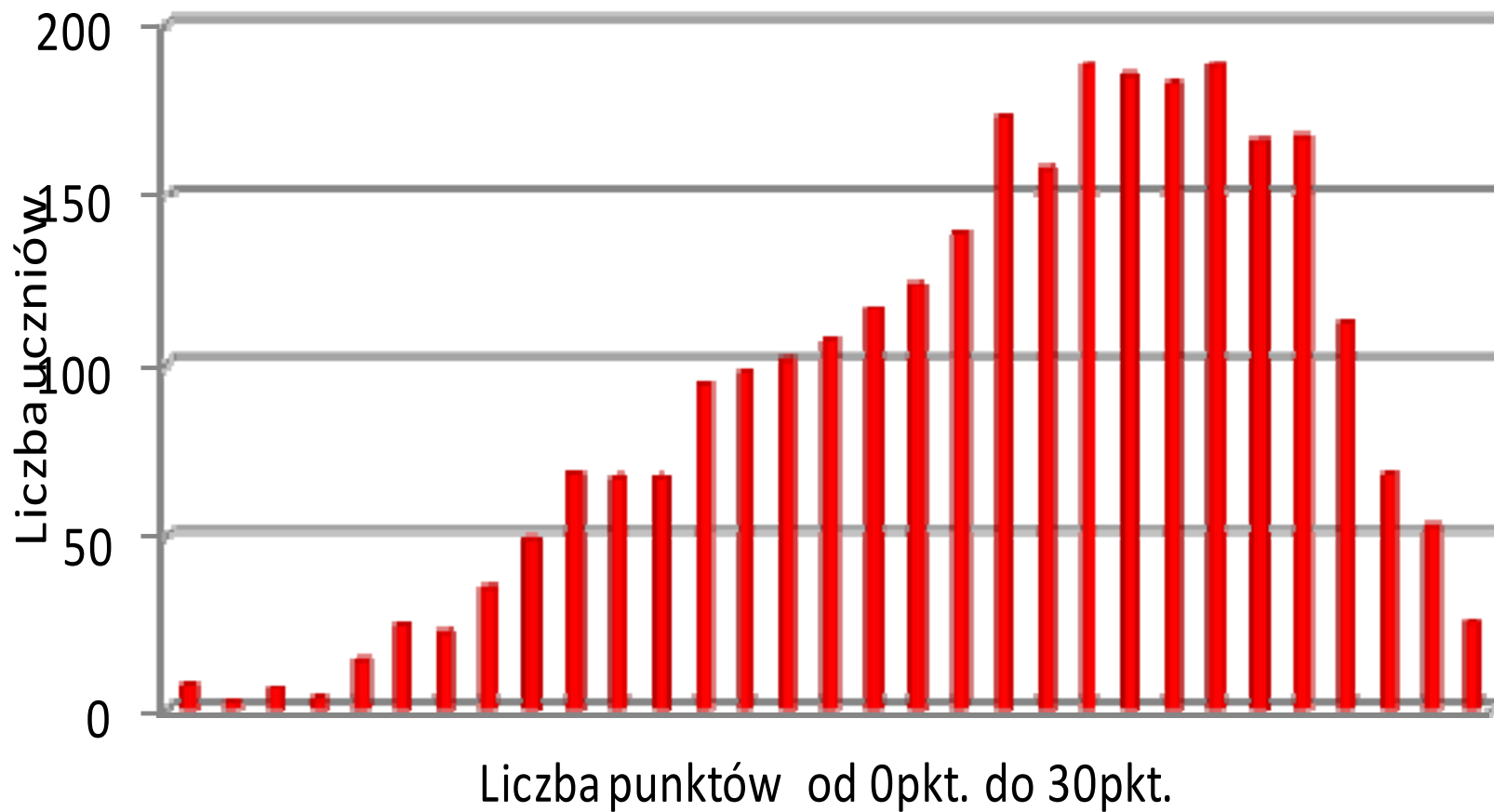
MIARY TENDENCJI CENTRALNEJ

	Dla województwa	Dla szkół z klasami łączonymi	Dla szkół bez klas łączonych
MEDIANA	20	21	20
MODALNA	24	19	24
ŚREDNIA ARYTMETYCZNA	19,14	19,82	19,07

MIARY ROZRZUTU

	Dla województwa	Dla szkół z klasami łączonymi	Dla szkół bez klas łączonych
ROZSTĘP	30	27	30
WARIANCJA TESTU	37,08	35,73	37,17
ODCHYLENIE STANDARDOWE	6,09	5,98	6,10

Wyniki uczniów klas III - część matematyczna



OCENA POZIOMU OPANOWANIA SPRAWDZANYCH UMIEJĘTNOŚCI.

Poziom wymagań	% uczniów, którzy zaliczyli poziom wymagań		
	Dla województwa	Dla szkół z klasami łączonymi	Dla szkół bez klas łączonych
P	66,34	68,01	66,16
PP	51,14	56,30	50,59

Uzyskane wyniki w zakresie opanowania poziomu podstawowego ponadpodstawowego świadczą o niżej zadawalającym stopniu ich opanowania (umiarkowanie łatwe)

ŁATWOŚĆ STANDARDÓW WYMAGAŃ EGZAMINACYJNYCH

Łatwość	STANDARD I	STANDARD II	STANDARD III	STANDARD IV	STANDARD V
Łatwość umiejętności dla województwa	0,72	0,51	0,67	0,83	0,61
Łatwość umiejętności dla szkół z klasami łączonymi	0,71	0,52	0,69	0,84	0,65
Łatwość umiejętności dla szkół bez klas łączonych	0,72	0,50	0,66	0,83	0,60

Standardy I i IV okazały się dla uczniów łatwe co świadczy, że badane umiejętności zostały przez uczniów opanowane w stopniu dobrym i zadawalającym.

Standardy II, III i V okazały się dla uczniów umiarkowanie łatwe co świadczy, że badane umiejętności zostały przez uczniów opanowane w stopniu niżej zadawalającym.

CZĘŚĆ POLONISTYCZNO-PRZYRODNICZA (ŚRODOWISKOWA)

Do mocnych stron szkoły należą następujące umiejętności:

UCZENI

- | | | |
|-----|------------------------------------|--|
| 1 | 3a | Określa bohatera tekstu |
| | 3b | Rozumie postępowanie bohatera |
| | 19a | Zapisuje wypowiedź zgodnie z tematem |
| | 11a | Udziela odpowiedzi na postawiony problem |
| | 2a | Odpowiada na pytania związane z testem poetyckim |
| | 8 | Wybiera właściwe źródło informacji |
| | 2b | Wyszukuje i przetwarza informacje |
| | 5 | Udziela odpowiedzi na postawione pytanie |
| | 1 | Odpowiada na pytania związane z testem popularnonaukowym |
| | 13 | Porządkuje zdania w chronologicznej kolejności |
| | 10 | Analizuje oferty mediów |
| | 4 | Odczytuje dane z tabeli |
| | 14a | Stosuje zasady bezpiecznego posługiwania się urządzeniami technicznymi |
| | 6a | Zapisuje zdania przestrzegając norm gramatycznych |
| 14b | Przewiduje skutki wydarzeń | |
| 9 | Wybiera właściwe źródło informacji | |

Do problemów szkoły należą następujące umiejętności:

UCZENI

- | | | |
|----|--|---|
| 2 | 19b | Formułuje zdanie ze świadomością celu |
| | 6b | Przestrzega norm ortograficznych |
| | 11b | Rozumie zasady stosowania zdrowego stylu życia |
| | 15 | Rozpoznaje obiekty przyrodnicze na podstawie ich charakterystycznych cech i własności |
| | 19d | Tworzy spójny tekst |
| | 7 | Rozpoznaje części jadalne warzyw |
| | 16 | Wykorzystuje w sytuacjach praktycznych własności obiektów przyrodniczych (mrożonki) |
| 17 | Posługuje się poznanymi terminami do opisywania zjawisk przyrodniczych | |

CZĘŚĆ MATEMATYCZNA

Do mocnych stron szkoły należą następujące umiejętności:

UCZEŃ

1	1	Odczytuje liczebniki w zakresie tysiąca
	2	Odczytuje dane z tabeli
	8	Wpisuje brakujące liczby
	4	Odczytuje wskazania zegara
	5	Rozpoznaje źródła informacji stosowane w matematyce
	12	Sprawdza wynik dzielenia za pomocą mnożenia (algorytm)
	17a	Mierzy długości odcinków i łamanych
	9a	Wykonuje działanie
	11	Na podstawie własności rozpoznaje figury płaskie
	13	Oblicza odległości między danymi
	16	Oblicza obwody wielokątów (kwadrat)
	14	Rozwiązuje zadania tekstowe związane z upływem czasu
	6	Potrafi wyszukać błędne obliczenia
	17b	Oblicza obwody wielokątów (prostokąt)

Do problemów szkoły należą następujące umiejętności:

UCZEŃ

2	15e	Udziela prawidłowych odpowiedzi.
	10	Zapisuje nazwy miesięcy używając znaków rzymskich
	15d	Stosuje w praktyce poznane własności działań
	18a	Układa formułę matematyczną do zadania dotyczącego ceny i wartości
	7	Zapisuje liczebniki w zakresie tysiąca
	15c	Opisuje sytuację w zadaniu tekstowym za pomocą jednej niewiadomej
	18b	Rozwiązuje zadania tekstowe na porównywanie różnicowe
	9b	Przedstawia działanie na osi liczbowej
	15a	Rozumie treść zadania (wskaże dane i szukane)